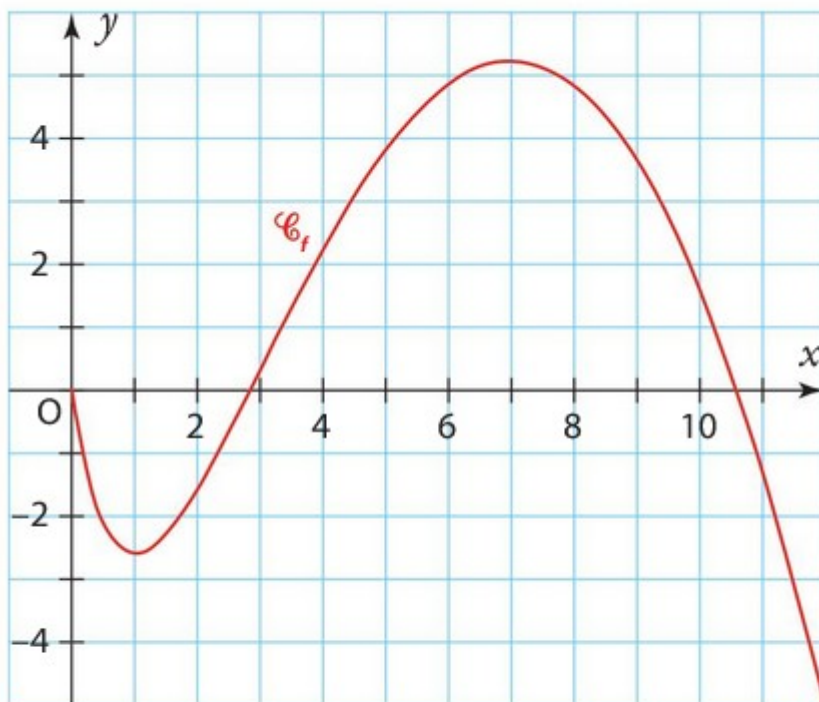


On donne la représentation d'une fonction  $f$  suivante  
définie sur l'intervalle  $[0 ; +\infty[$ .



1. Que conjecturer pour la limite de la fonction  $f$  en  $+\infty$  ?
2. Si l'on continue la courbe, est-il possible d'avoir  $\lim_{x \rightarrow +\infty} f(x) = -6$  ? Justifier.